

SIMBOLOGIA

- LIMITE ZONA CONURBADA
- LIMITE ZONA METROPOLITANA

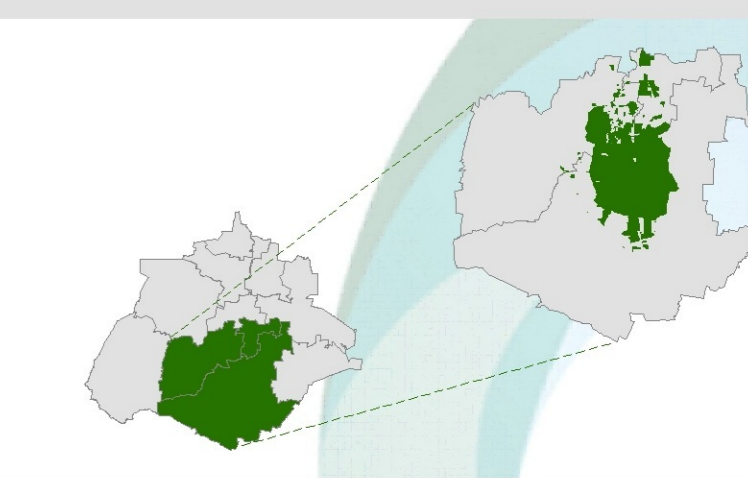
La Zona Conurbada de Aguascalientes Jesús María y San Francisco de los Romo concentra el 81% de la población total del Estado con un total de 932,933 habitantes.

En la Zona Metropolitana se concentra una población de 873,952 habitantes.

- Simbología Convencional**
- LIMITE ZONA METROPOLITANA
 - Limite intermunicipal
 - Limite municipal
 - Limite Zona Conurbada
 - Toponimia carreteras
 - Carretera regional
 - Aeropuerto internacional
 - Vialidad en proyecto
 - Toponimia principales
 - Via FFCC
 - Cuerpos de agua
 - Limite municipal
 - Corrientes de agua
 - LIMITE ZONA CONURBADA

ZONA CONURBADA Y METROPOLITANA DE AGUASCALIENTES-JESÚS MARÍA- SAN FRANCISCO DE LOS ROMO

DELIMITACIÓN ZCM

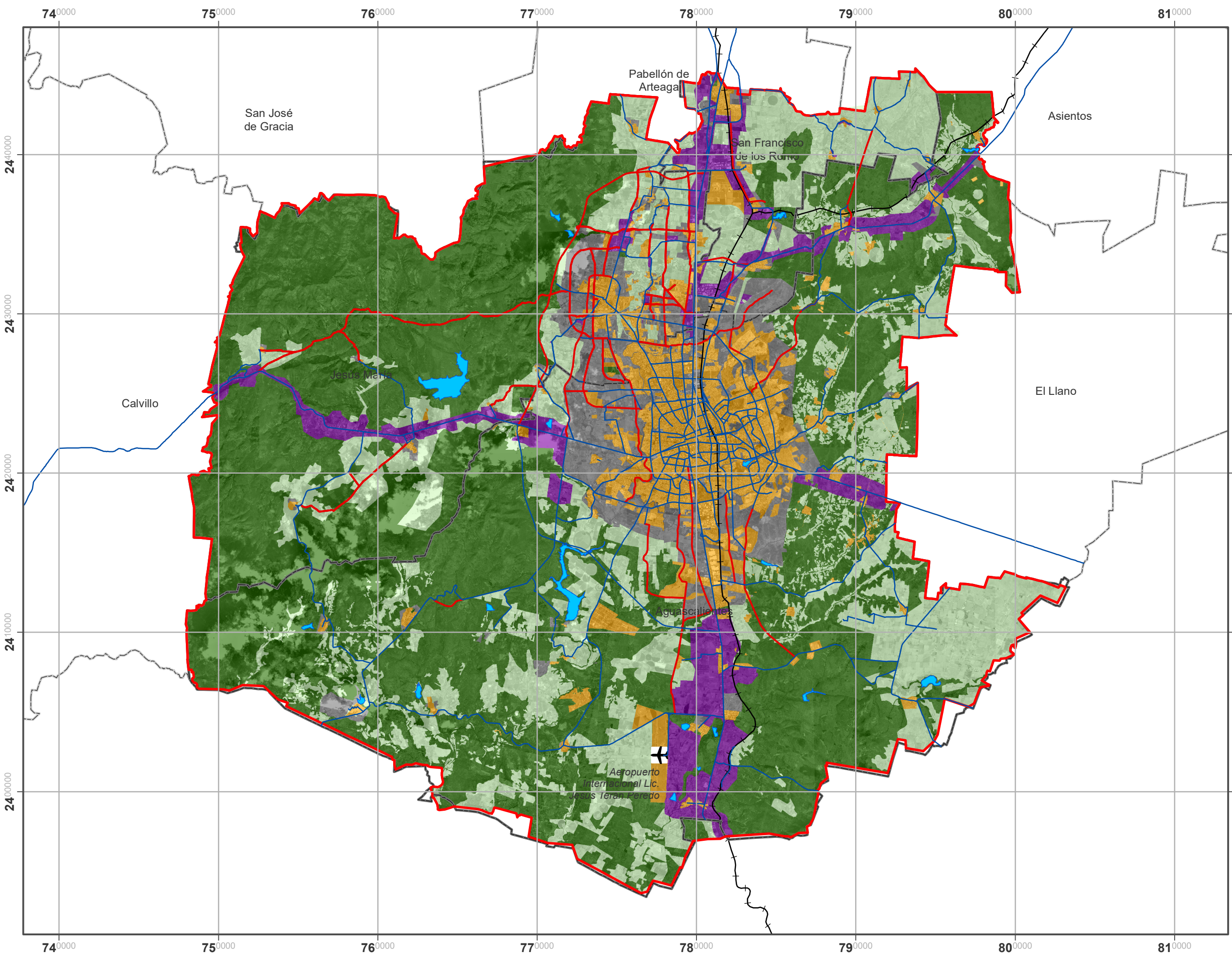


Escala:

Proyección: UTM (Universal Transverse de Mercator). Zona: 13 norte. Datum: WGS 84. Cuadrícula cada 20,000 Mts. Fuente: Secretaría de Gestión Urbánística y Ordenamiento Territorial 2012. INEGI. Censo de Población y Vivienda, 2010; Marco Geostadístico Nacional 2010 versión 5.0. Gobierno del Estado de Aguascalientes, Decreto 185, 2001.



PROGRAMA DE ORDENACION DE LA ZONA CONURBADA Y METROPOLITANA
AGUASCALIENTES – JESUS MARÍA – SAN FRANCISCO DE LOS ROMO.



Zonificación Primaria

- Corredor estratégico
- Trazas urbanas
- Crecimiento
- Conservación agropecuaria
- Conservación ambiental

Estrategia Vial

- Nueva creación o rehabilitación
- Vialidad existente

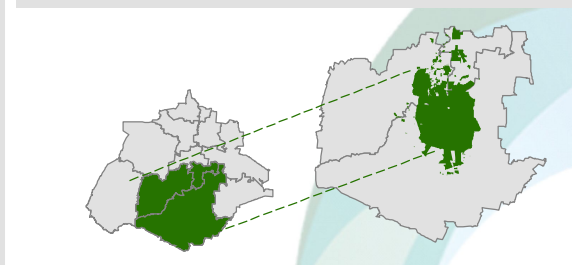
Simbología Convencional

- Cuerpos de agua
- Limite Zona Conurbada
- Aeropuerto internacional
- Limite intermunicipal
- Limite municipal
- + Vía FFCC

ZONA CONURBADA Y METROPOLITANA DE AGUASCALIENTES- JESÚS MARÍA- SAN FRANCISCO DE LOS ROMO

Fase: I No. Plano: --

Zonificación Primaria



Escala: 1:226,613

0 1,250 5,000 7,500 10,000 12,500 Metros

Proyección: UTM (Universal Transverse de Mercator).
Zona: 13 norte. Datum: WGS 84. Cuadrícula cada 20,000 Mts.
Fuente: Secretaría de Gestión Urbanística y Ordenamiento Territorial 2012. INEGI, Censo de Población y Vivienda, 2010; Marco Geoestadístico Nacional 2010 versión 5.0. Gobierno del Estado de Aguascalientes, Decreto 185, 2001.