

Tema: ZONIFICACIÓN PRIMARIA

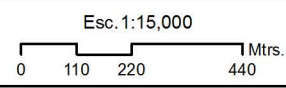
Simbología Convencional.

- Arroyo Piedras Negras
- Vialidades
- No. de Carretera
- Áreas de Interés
- Delimitación de Predios (CATASTRO)

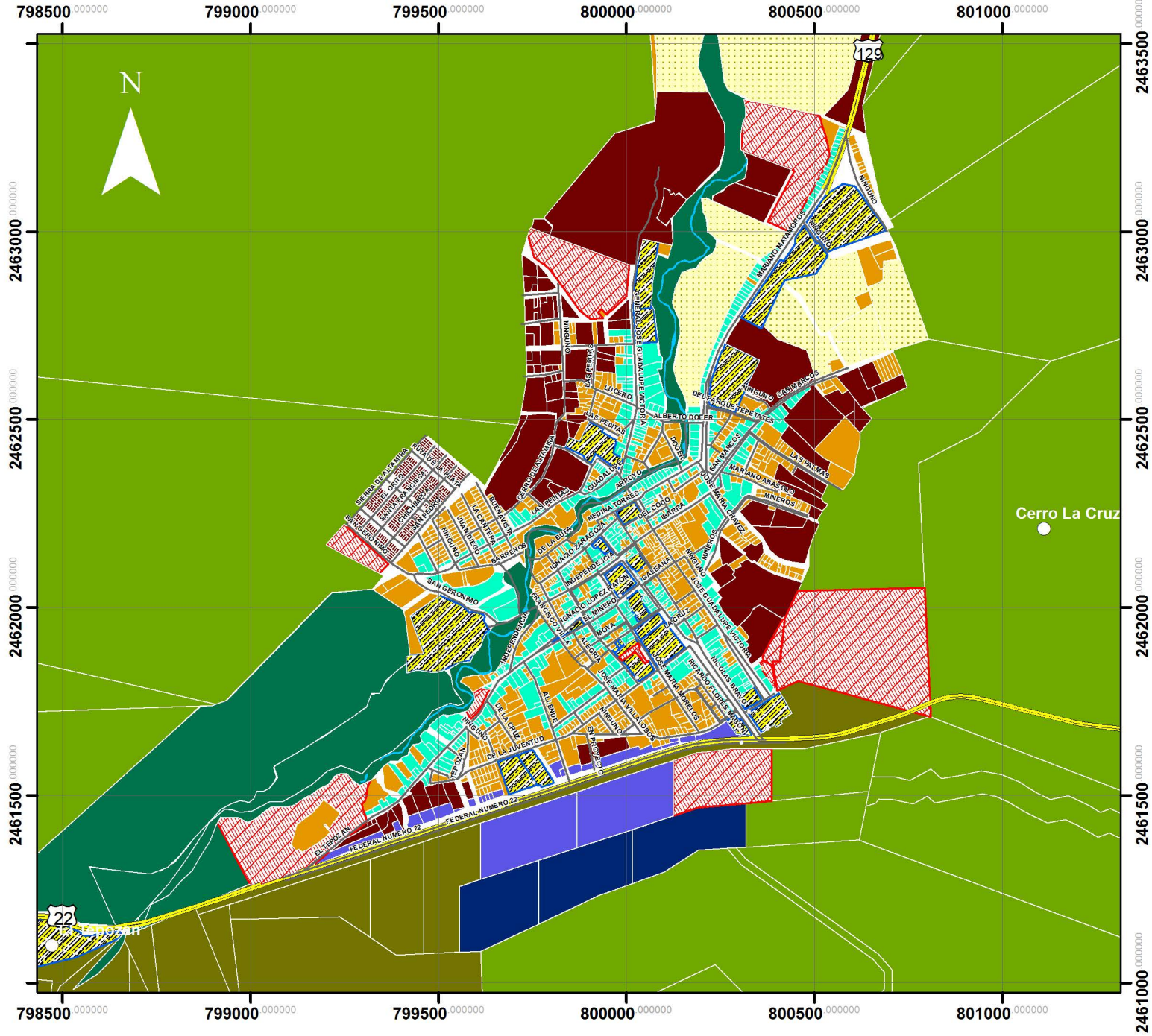
Simbología Temática.

- Zona Urbana a Consolidar y Densificar
- Aprovechamiento Sustentable
- Conservación
- Crecimiento (Reservas de Suelo)
- Mejoramiento

Plano: N° 51



Sist. de Coordenadas: WGS 1984 UTM Zona 13N
 Proyección: Transversal de Mercator
 Datum: WGS 1984
 Unidad de Medida: Metro



Tema: ZONIFICACIÓN SECUNDARIA

- Simbología Convencional.**
- Vialidades
 - Arroyo Piedras Negras
 - Carreteras
 - No. de Carretera
 - Áreas de Interés
 - Delimitación de Predios (CATASTRO)

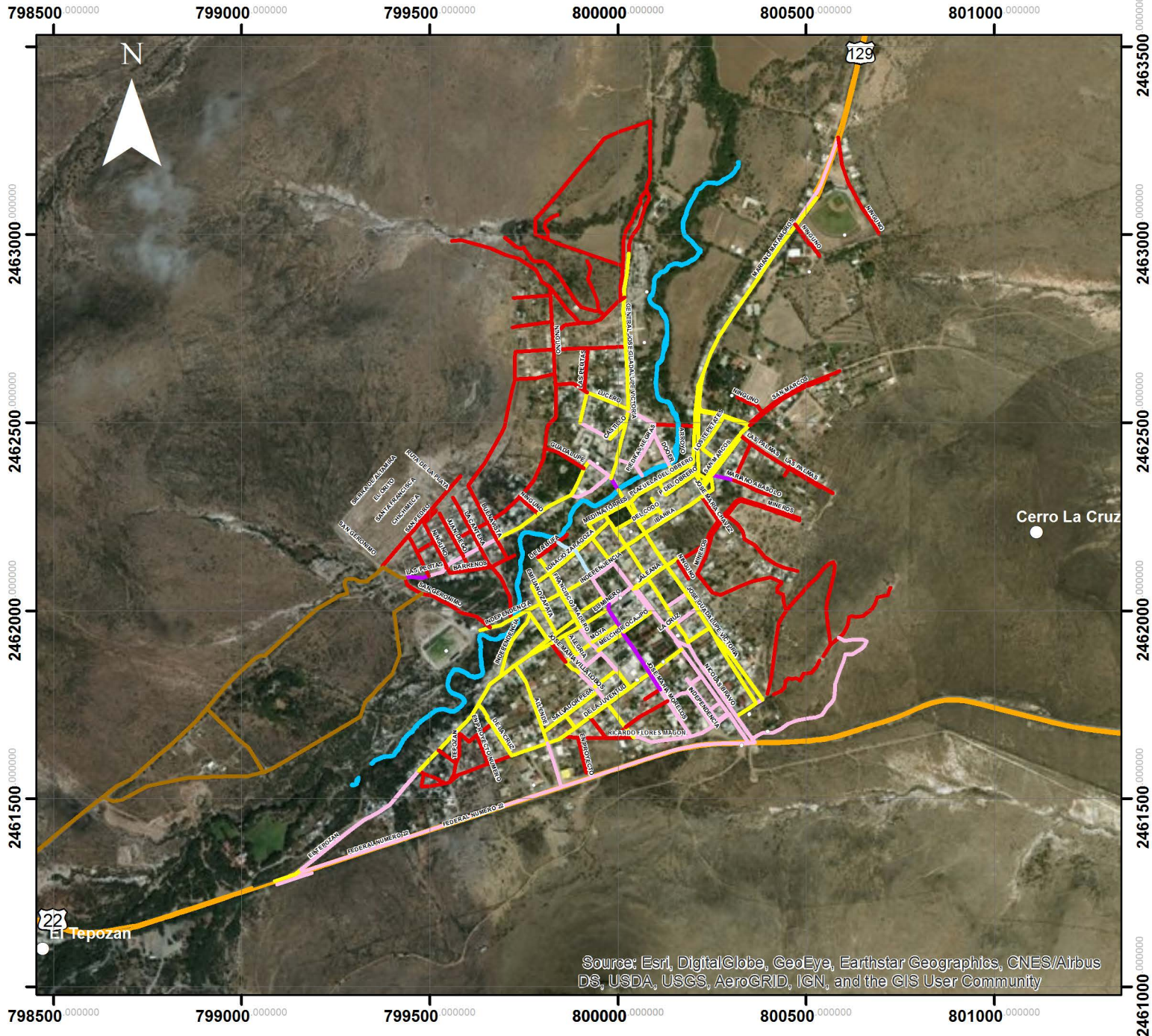
- Simbología Temática.**
- Habitacional
 - Comercio y Servicios
 - Comercio/Servicios con Habitacional
 - Conservación
 - Ecoturismo, Recreación y Deporte
 - Equipamiento Urbano Existente
 - Reserva Crecimiento
 - Zona Agroindustrial
 - Zona Industrial
 - Zona de Reforestación
 - Equipamiento Urbano Propuesto

Plano: N° 52

Esc. 1:15,000

0 110 220 440 Mtrs.

Sist. de Coordenadas: WGS 1984 UTM Zona 13N
 Proyección: Transversal de Mercator
 Datum: WGS 1984
 Unidad de Medida: Metro



Source: Esri, DigitalGlobe, GeoEye, Earthstar Geographics, CNES/Airbus DS, USDA, USGS, AeroGRID, IGN, and the GIS User Community



Tema: Acciones que Requieren las Vialidades a Corto, Mediano y Largo Plazo.

Aspectos Urbanos

Simbología Convencional.

Simbología Temática.

Plano: N° 34

- Arroyo Piedras Negras
- Carretera
- No. de Carretera
- Áreas de Interés
- Delimitación de Predios (CATASTRO)

- Construcción
- Demolición y Construcción
- Construcción con Concreto Estampado
- Bacheo
- Empedrado
- Mantenimiento

Esc. 1:15,000

Sist. de Coordenadas: WGS 1984 UTM Zona 13N
 Proyección: Transversal de Mercator
 Datum: WGS 1984
 Unidad de Medida: Metro